

CONSIDERAÇÕES E RECOMENDAÇÕES TÉCNICAS:

1. ESPECIFICAÇÃO E MATERIAIS:

A. AÇOS:

 - CHAPAS: ASTM A-36
 - PERFIS DOBRADOS: ASTM A-36
 - PERFIS LAMINADOS: ASTM A572 Gr 50
 - ELETRODOS: AWS E 70x

C. PARAFUSOS E PORCAS: ASTM A-307 (QUANDO ESPECIFICADO)

D. PREPARAÇÃO DA SUPERFÍCIE: JATO DE GRANHALHA AO METAL QUASE BRANCO.

E. PINTURA: ESPESURA DE CADA DEMÃO: 30 A 35 MICRONS

1 (UMA) DEMÃO DE PRIMER ANTI-CORROSIVO ALQUÍDICO MARROM OU PRIMÁRIA DE ZARCO.

2 (DUAS) DEMÃOS DE ESMALTE SINTÉTICO NA COR ESCOLHIDA.

2. CONFERIR MEDIDAS NA LOCAL:
3. FAZER PRÉ-MONTAGEM EM TODAS PEÇAS DA ESTRUTURA METÁLICA.

4. SOLDAR AS PEÇAS EM TODO CONTORNO DE CONTATO. A ALTURA DO FILETE SE DÁ ABAIXO:

ESPESSURA DA CHAPA MAIS FINA (m) PERNA DO FILETE:

 - 6,35 2 mm
 - 6,35 - 12,7 5 mm
 - 12,7 - 19 6 mm
 - ≥ 19 8 mm

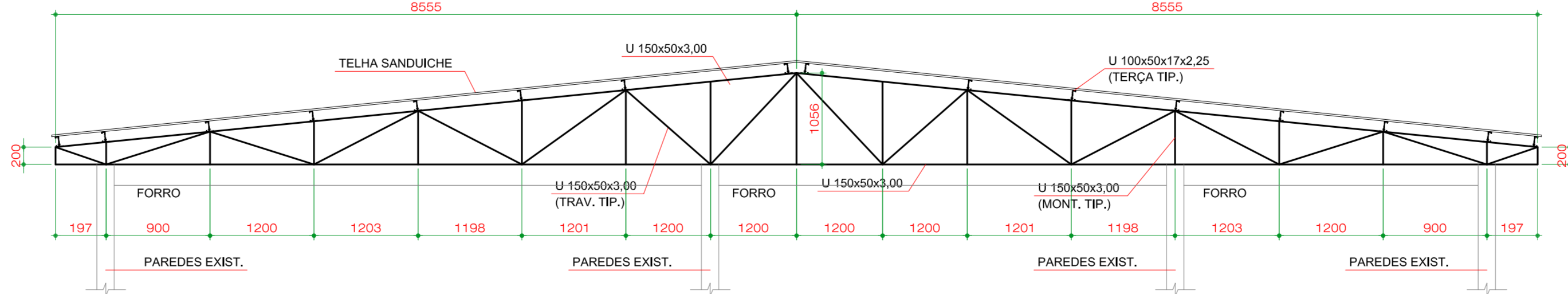
5. RETIRAR AS CARREPAS DAS SOLDAS.

6. DIMENSÕES EM MM, SALVO INDICAÇÃO AO CONTRÁRIO.

7. AS QUANTIDADES DE MATERIAIS DEVEM SER CONFERIDAS, POIS SÃO EXATAS.

8. NÃO FIXAR NENHUM ELEMENTO NAS ALVENARIAS.

9. QUALQUER ALTERAÇÃO NECESSÁRIA AO PROJETO DEVERÁ SER COMUNICADA AO PROJETISTA.



CORTE ESQUEMÁTICO - TESOURA TIPO (x12)

Esc. 1:50

CARREGAMENTOS CONSIDERADOS

- PESO PRÓPRIO DA ESTRUTURA
- TELHA METÁLICA SANDUICHE
- SOBRECARGA ACIDENTAL: 150 kg/m²
- VENTO CONFORME NBR-6123/88

NOTAS GERAIS

- TODAS AS MEDIDAS ESTÃO EM MILÍMETROS (EXCETO INDICADO).
- A LISTA DE MATERIAL É APENAS INDICATIVA, SENDO RESPONSABILIDADE DO EXECUTOR DA OBRA A VERIFICAÇÃO DA MESMA PARA ELABORAR SUA PROPOSTA.
- TODAS AS MEDIDAS DEVERÃO SER CONFERIDAS NA OBRA, SENDO RESPONSABILIDADE DO FABRICANTE A VERIFICAÇÃO DAS DIMENSÕES DO PROJETO ANTES DA FABRICAÇÃO.
- CONVENÇÃO PARA CORTES E DETALHES:
 - CORTES OU DETALHES QUE FORAM DESENHADOS NA MESMA FOLHA
 - CORTES OU DETALHES QUE FORAM DESENHADOS EM OUTRAS FOLHAS
 - NÚMERO DA FOLHA EM QUE FOI DESENHADO O DETALHE OU CORTE
- PARA LISTA DE MATERIAIS CONSULTAR RESP. PEÇA EXECUÇÃO.
- TODAS AS LIGAÇÕES / CONTATOS ENTRE ELEMENTOS METÁLICOS DEVERÃO SER SOLDADAS
 - SOLDA ENTRE PERFIL U / CANT.: $\frac{1}{2}$
 - SOLDA ENTRE PERFIL U / U: $\frac{1}{2}$
- PARABOLIT (A CADA 50mm) P/ FIXAÇÃO PERFIL METÁLICO EM TODO CONTATO COM CONCRETO: 1/2"

SISTEMA DE PROTEÇÃO CONTRA FOGO

- * VERIFICAR AS NORMAS VIGENTES QUANTO A NECESSIDADE DE PROTEÇÃO CONTRA FOGO PARA A ESTRUTURA METÁLICA EM QUESTÃO.

SISTEMA DE PINTURA

- ELEMENTOS METÁLICOS.
- TRATAMENTO DE SUPERFÍCIE DA ESTRUTURA: JATEAMENTO PADRÃO SA 2 1/2 - METAL QUASE BRANCO.
- PINTURA: CATEGORIA DE ADESIÃO: C2 - NBR 8800 - ISO 12944-5 - PRIMER EPOXI
- ESP. PEELÍCULA SECA: 30x (1 DEMÃO).
- ACABAMENTO: POLIURETANO ACRÍLICO ALIFÁTICO - (ESP. PEELÍCULA SECA= 60x (2 DEMÃS).
- PARA ESPECIFICAÇÕES, CONSULTAR PROJETO ARQUITETÔNICO.

CONVENÇÕES

ABREVIATURAS USADAS		
—	E B E	PONTO DE TRABALHO
—	T. V.	ABA DE PROTEÇÃO
—	T. C. P.	GABARITO
—	P. A.	LADO ANTERIOR
—	A. L.	LADO POSTERIOR
—	E. A.	LINHA DE CENTRO
—	E. C.	PARALELO DA OBRA

ESPECIFICAÇÕES DE MATERIAL (TÍPICO EXCETO ANOTADO)		
PARAFUSOS	FLUXOS	PERFIS W (CINQUENAS)
# 3/8"	11,0 mm	ASTM A572 GR 50
# 7/16"	12,5 mm	PERFIS LAMINADOS
# 1/2"	14,5 mm	PERFIS SOLDADOS
# 5/8"	15,0 mm	PERFIS EM CHAPA DOBRADA
# 3/4"	21,0 mm	TUBOS ESTRUTURAIS
# 7/8"	24,0 mm	BARRAS REDONDAS
# 1"	27,0 mm	PERFIS REDONDOS P/ CHAMBEADORES
		CHAPA LISA PRETA FINA T=2,5mm
		CHAPA LISA PRETA GROSSA T=12,5mm
		PARAFUSOS
		ELETRODOS

SIMBOLOGIA PERFIS (NBR 14611)			
Descrição	Símbolo	Símbolo alternativo	Dimensões
Seção angular		L	
Seção T		T	
Seção I		I	
Seção H		H	Se não existir NBR ou outra Norma, as dimensões do perfilado devem ser indicadas pelo usuário, caracterizando particularidades, precedendo pelo símbolo. Exemplo: L 80 x 60 x 1 - 500
Seção C		U	
Seção Z		Z	
Seção tróca de tron			
Seção tubo angular			
Seção tubo plano			

02	20/10/21	REVISÃO CONFORME OFÍCIO DE 14/10/21	STILO
01	01/10/21	REVISÃO CONFORME COMPATIBILIZAÇÃO	STILO
00	24/03/21	EMISSÃO FINAL	STILO
REVISÃO	DATA	CONTÉUDO	RESPONSÁVEL

ESCOLA MUNICIPAL PAULINA C. LISBANK

AV. JOSÉ MOISSON, 2074 - SERRINHA - CONTENDINH

ESTRUTURA METÁLICA

PROJETO EXECUTIVO

PROJETO EXECUTIVO	PROJETO EXECUTIVO	PROJETO EXECUTIVO	PROJETO EXECUTIVO
PROJETO EXECUTIVO	PROJETO EXECUTIVO	PROJETO EXECUTIVO	PROJETO EXECUTIVO
PROJETO EXECUTIVO	PROJETO EXECUTIVO	PROJETO EXECUTIVO	PROJETO EXECUTIVO
PROJETO EXECUTIVO	PROJETO EXECUTIVO	PROJETO EXECUTIVO	PROJETO EXECUTIVO

002 NET